



**SON ARCHITECTURES**

intérieur • architecture • urbanisme



# GIỚI THIỆU

2019

S.O.N ARCHITECTURES - XUAN SON LE EIRL

27 rue Vaugelas 75015 Paris France

SIRET: 810 073 130 000 17 - [leson.architect@gmail.com](mailto:leson.architect@gmail.com) - 00 33 7 70 05 74 75

N° d'inscription au tableau de l'ordre régional des architectes de l'Île de France : 081160

## GIỚI THIỆU

**S.O.N ARCHITECTURES** là công ty tư vấn thiết kế đặt tại Paris. Tập hợp các Kiến trúc sư và chuyên gia Pháp có hơn hai mươi năm kinh nghiệm quốc tế, chúng tôi cung cấp dịch vụ và sự sáng tạo chất lượng cao trong các lĩnh vực : Quy hoạch và Thiết kế đô thị, Kiến trúc công trình, Trang trí nội thất, Cảnh quan.

Kinh nghiệm của chúng tôi bao gồm từ nghiên cứu khả thi (kỹ thuật, mỹ thuật và đầu tư) cho đến thiết kế, khai triển chi tiết và giám sát thi công; từ xây dựng chiến lược quy hoạch dài hạn cho đến thiết kế kiến trúc mới hay cải tạo mở rộng, cho các công trình công cộng và loại hình nhà ở khác nhau (chung cư, biệt thự, dinh thự...). Chúng tôi đặc biệt có kinh nghiệm trong thiết kế những khu nghỉ dưỡng và resort ở Việt Nam.

Hoạt động tại Paris, *Kinh đô Ánh sáng và Nghệ thuật* của thế giới, chúng tôi mang đến cho chủ đầu tư ở Việt Nam những trào lưu và phong cách thiết kế đương đại mới nhất, kể cả Nội thất - lĩnh vực quan trọng đối với sản phẩm bất động sản - để tạo nét khác biệt so với những công trình khác.

Với những dự án theo phong cách sang trọng kiểu cổ điển hay tân cổ điển được yêu thích ở Việt Nam, sự am hiểu lịch sử sâu sắc của chúng tôi sẽ bảo đảm bản thiết kế tuân thủ chặt chẽ những chuẩn mực thiết kế và nét tinh tế của hệ thống chi tiết - trang trí, rất cần được thể hiện đúng trong thể loại này. Hơn nữa, thiết kế kiến trúc cổ điển và tân cổ điển luôn gắn với thiết kế vườn cảnh quan châu Âu, là lĩnh vực mà chúng tôi cũng sở hữu nhiều kinh nghiệm và kiến thức chuyên sâu.

Bên cạnh đó, kinh nghiệm của chúng tôi về Việt Nam là chất liệu quan trọng để sáng tạo luôn phù hợp với điều kiện môi trường khí hậu, văn hóa, tập quán, vật liệu của địa phương, cũng như với nhu cầu của chủ đầu tư về tính khả thi trong xây dựng, đầu tư và thương mại hóa sản phẩm.

**S.O.N ARCHITECTURES** được thành lập bởi :



### LÊ SƠN

- . Tiến sỹ Kiến trúc về Quy hoạch Đô thị mới, Đại học Quốc gia Paris-Est.
- . Kiến trúc sư D.P.L.G (*Diplômé Par Le Gouvernement* - Văn bằng cấp bởi chính phủ), Đại học Kiến trúc Quốc gia Versailles - trường kiến trúc hàng đầu của Pháp.
- . Chuyên gia tại Đại học Kiến trúc Quốc gia Paris-Malaquais.

và hai partner :



### FRÉDÉRIC AUCLAIR

- . Kiến trúc sư D.P.L.G, Đại học Kiến trúc Quốc gia Paris La Villette.
- . Kiến trúc sư Di sản chuyên về kiến trúc cổ, Ecole de Chaillot.
- . Kiến trúc sư và Đô thị gia Cấp Nhà nước.
- . Nguyên Chủ tịch hội Kiến trúc sư Di sản Pháp và Tổng biên tập Tạp chí chuyên ngành Pierre d'Angle.
- . Giảng viên Đại học Kiến trúc Quốc gia Paris La Villette.



### CLAUDE PRELORENZO

- . Chuyên gia quy hoạch, đặc biệt chuyên về quy hoạch các đô thị gắn với văn hóa cảnh quan sông nước.
- . Giáo sư Quy hoạch các trường đại học kiến trúc quốc gia Pháp.
- . Giáo sư Quy hoạch tại Trường Đại học Cầu Đường Quốc gia Pháp (Grande Ecole).
- . Nguyên Vụ trưởng Vụ Kiến trúc, Bộ Văn Hóa Pháp.

## MỘT SỐ DỰ ÁN TIÊU BIỂU

2016

VIRGO - HOTEL & APARTMENT

Nha Trang Việt Nam





2016

## VIRGO - HOTEL & APARTMENT

Nha Trang Việt Nam

Diện tích xây dựng : > 50.000 m<sup>2</sup>

02 hầm

05 tầng dịch vụ

12 tầng khách sạn 4 sao

22 tầng căn hộ

01 tầng penthouse

Chủ đầu tư : tư nhân

Tư vấn : atelier LESON architecture, Paris | Saigon

Chủ trì : Lê Sơn





2016

## BABYLON

Bình Dương Việt Nam

Dinh thự tư nhân

Diện tích xây dựng : 1400 m<sup>2</sup> + 1400 m<sup>2</sup> sân vườn

Chủ đầu tư : tư nhân

Tư vấn : atelier LESON architecture, Paris

Chủ trì : Lê Sơn



2011

## LÀNG NGHỀ VĂN HÓA SINH THÁI DU LỊCH CẨM KIM

Hội An Việt Nam

Qui hoạch 1/200

Diện tích qui hoạch : 535 ha

Chủ đầu tư : công ty TNHH đầu tư phát triển Việt Phú

Tư vấn : CVI architectes

Chủ trì : Lê Sơn và Trương Quang Minh





2006

## TÂN CẢNG NEW TRADE CENTER

Thành phố Hồ Chí Minh Việt Nam

Chuyển đổi công năng và thiết kế quy hoạch-kiến trúc cho toàn bộ khu Tân Cảng

Diện tích quy hoạch : 44 ha | Sàn xây dựng : 1.360.000 m<sup>2</sup>

Chủ đầu tư : công ty Tân Cảng, Bộ TLHQ.

Tư vấn : V.S.O.P architectes

Chủ trì : Lê Sơn và Jacque-Emile Lecaron



### SEA TRADE CENTER - NEW PORT

#### SITE ZOOM 1 : a central situation

1. Site : Navy's New Port
2. Saigon's historic center : Old French quarter
3. Saigon's historic center : Old Vietnamese commercial quarter
4. Thu Thiem : Saigon's new administrative center in District 2
5. District 4 : movement of Saigon Port and urban renewal in progress for new urban center
6. District Binh Thanh (Old Vietnamese neighborhood garden-houses): reorganization for a new urban center
7. Rural peninsula Thanh Da : new ecological area
8. District 2 : new administrative center
9. Saigon's new central railway station
10. National sports complex Rach Chiec
11. Saigon South - Phu My Hung quarter
12. International airport Tan Son Nhat
13. University Campus Thu Duc

- metro line 1 (under construction) : a stop at the site
- road axis of regional communication
- Sai Gon bridge (1961) : only bridge to enter the city center
- Thu Thiem bridge (under construction)
- Thu Thiem tunnel (under construction)







2005 - 2007

## THANH XUAN VALLEY

Vĩnh Phúc Việt Nam

Khu biệt thự và khách sạn nghỉ dưỡng  
kết hợp tổ chức sự kiện và du lịch

Diện tích qui hoạch 170 ha | 395 biệt thự

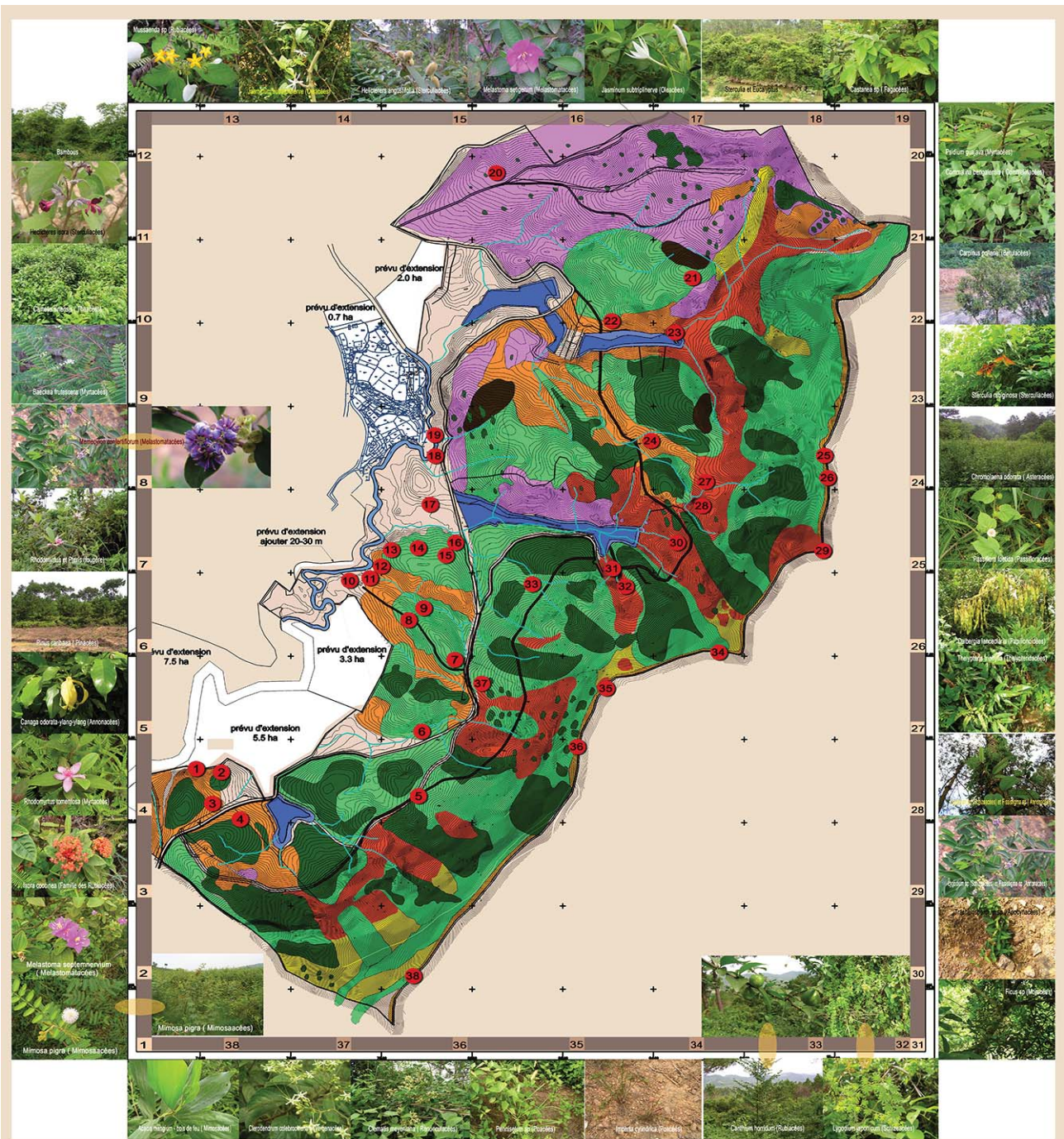
Chủ đầu tư : công ty cổ phần Thanh Xuân

Tư vấn : V.S.O.P architectes

Chủ trì : Lê Sơn và Jacque-Emile Lecaron







CARTE DES FLEURS ET DES PLANTES - MAP OF FLOWERS AND TREE - B











MẶT ĐỨNG TRỰC D - A TỶ LỆ 1/100





## XÁC ĐỊNH CÁC GIÁ TRỊ VÀ ĐỊNH HƯỚNG PHÁT TRIỂN CẤU TRÚC ĐÔ THỊ

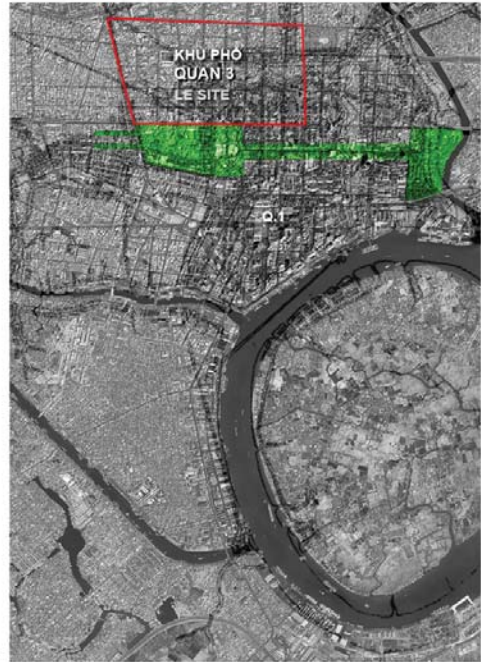
Khu biệt thự Pháp Quận 3 TP Hồ Chí Minh Việt Nam

Diện tích nghiên cứu quy hoạch và hướng dẫn thiết kế đô thị : 131 ha  
(giới hạn bởi các đường Hai Bà Trưng, Võ Thị Sáu, CMT8, Nguyễn Thị Minh Khai)

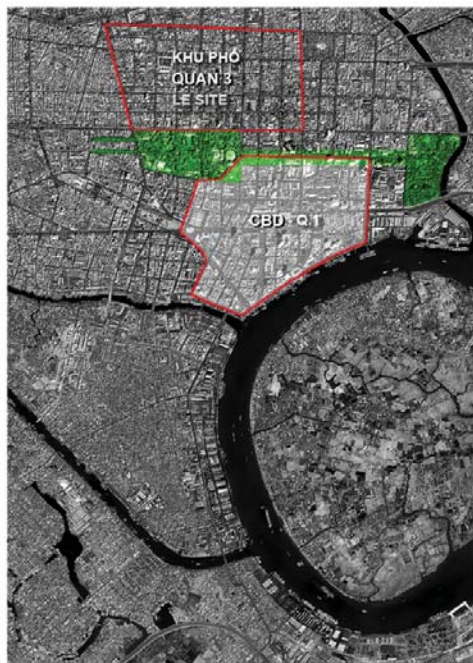
Chủ đầu tư : Sở Quy hoạch và Kiến trúc TP Hồ Chí Minh  
Tư vấn : Lê Sơn, Jacques-Emile Lecaron, Olivier Chaslin



1



2



3

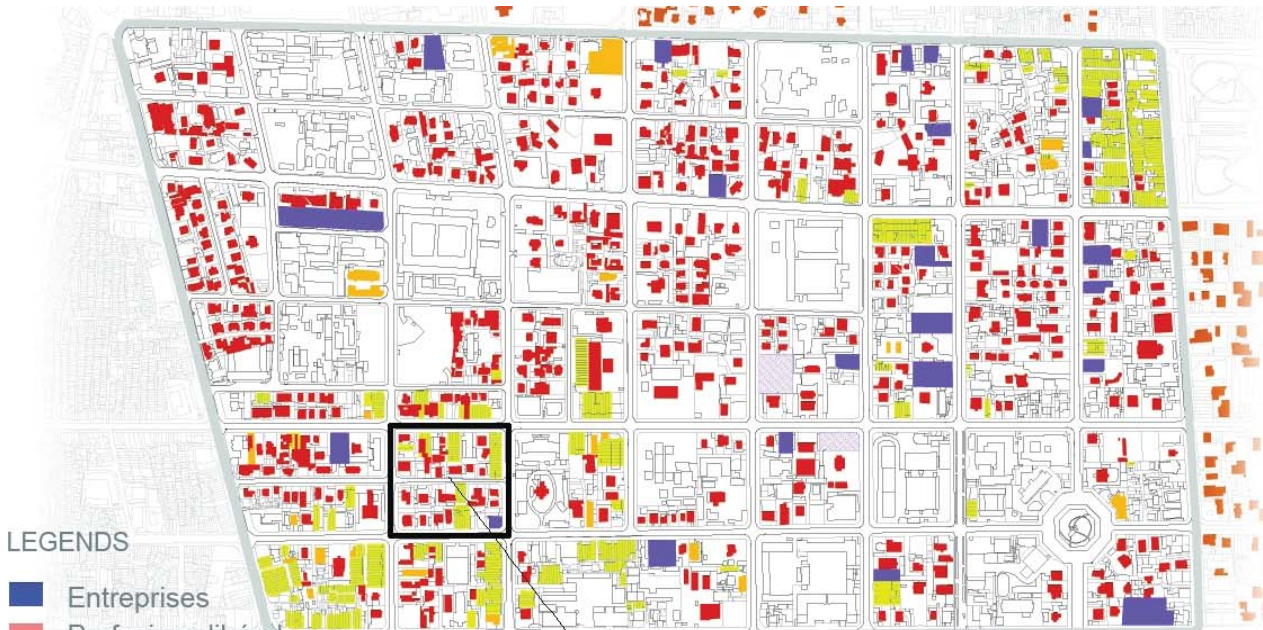


4

Sài Gòn - Gia Định - TP. Hồ Chí Minh được xây dựng trên nền của thành Gia Định xưa.  
Saigon - Giadinh - Hochiminh - Ville s'est batie sur la base du tracé de la citadelle de Gia Dinh.

LỊCH SỬ PHÁT TRIỂN CỦA KHU PHỐ QUẬN 3 VÀ TP. HỒCHÍ MINH  
EVOLUTION DU QUARTIER 3 ET DE HO CHI MINH - VILLE





LEGENDS

- Entreprises
- Professions libérales
- Equipements publics
- Restaurants, bars, cafétéria
- Maisons avec jardins autour du site
- Compartiments
- Petits commerces

GHI CHÚ

- Công ty tư nhân
- Văn phòng kiến trúc sư, tạo mẫu
- Cơ quan nhà nước
- Nhà hàng, cafe, bar
- Thương mại, dịch vụ
- Biệt thự - nhà vườn
- Nhà phố

Khu đất nghiên cứu

Ilots d'études

LEGENDS

- Maisons avec jardins
- Compartiment

GHI CHÚ

- Kiến trúc gắn với sân vườn
- Nhà phố
- Biệt thự bị mất



LOẠI HÌNH CHỨC NĂNG  
FONCTIONS



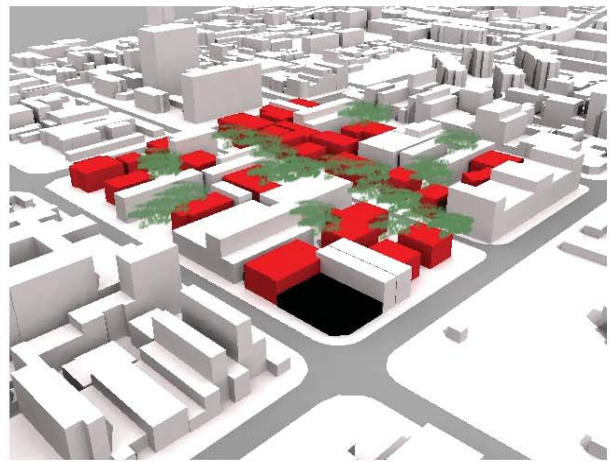
LOẠI HÌNH NHÀ  
TYPES DES BATIMENTS

HIỆN TRẠNG HAI LÔ ĐẤT NGHIÊN CỨU VÍ DỤ  
ETAT ACTUEL DE DEUX ILOTS  
FIG.27

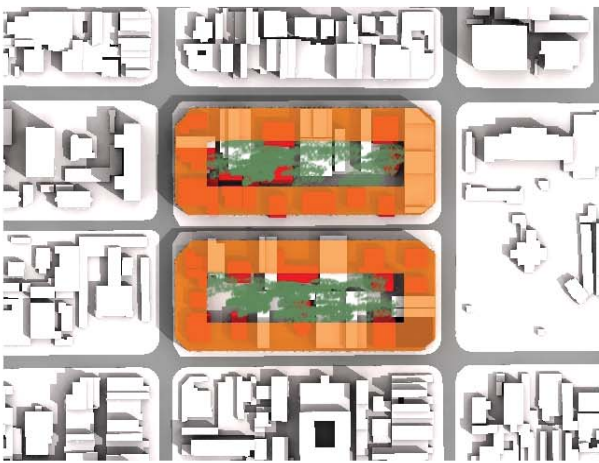




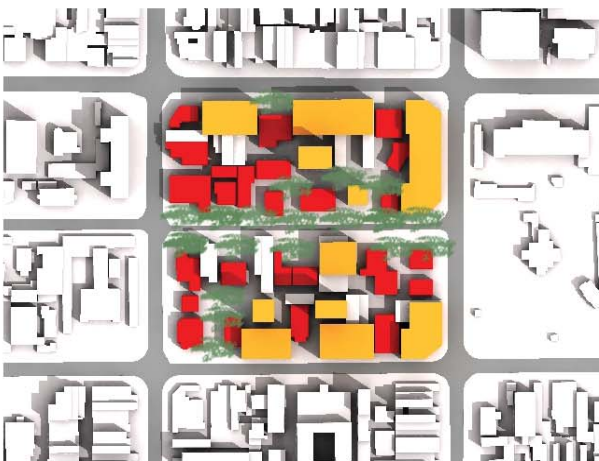
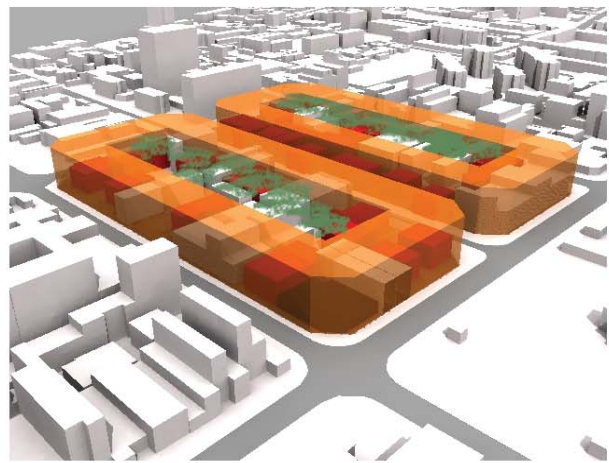
Hiện trạng



Etat actuel



ĐỀ XUẤT 1 : Gia tăng mật độ xây dựng theo kiểu ô phố châu Âu, các kiến trúc có sân vườn sẽ không thể giữ được  
 ORIENTATION 1 : Densification de type européenne, les maisons avec jardins seront perdues.



ĐỀ XUẤT 2 : Gia tăng mật độ xây dựng kiểu tự do, các kiến trúc có sân vườn được giữ lại một cách thiếu khoa học.  
 ORIENTATION 2 : Densification libérale en conservant les maisons avec jardins à une manière sans études.



**CÁC ĐỀ XUẤT HƯỚNG DẪN THIẾT KẾ ĐÔ THỊ 1,2**  
**ORIENTATIONS DES EUTDES D'URBANISME 1,2**  
**FIG.29**

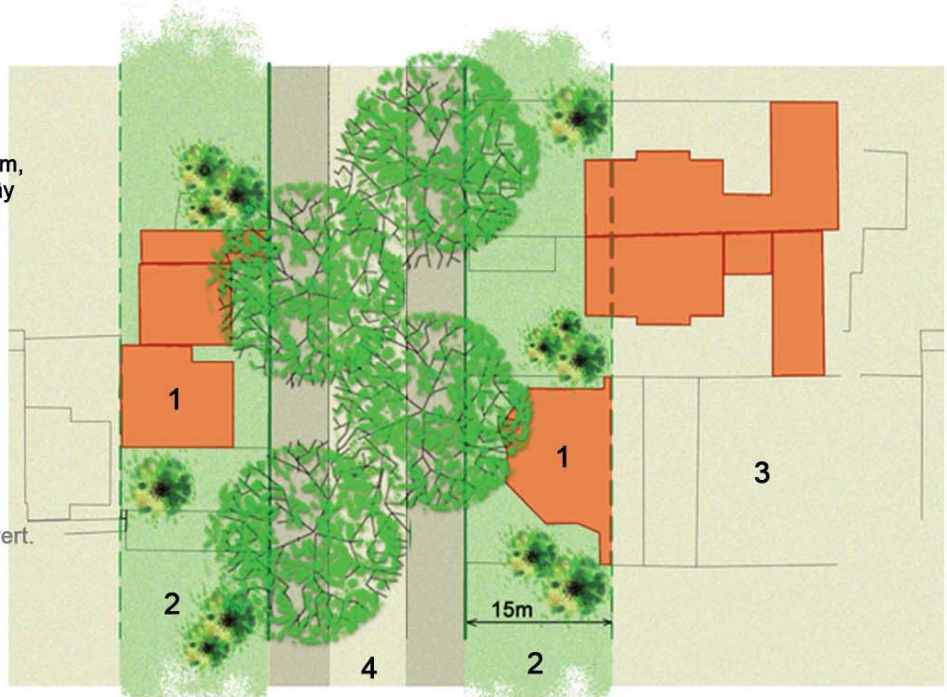


**GHI CHÚ:**

- 1- Kiến trúc gắn với cây xanh
- 2- Vùng ngoại vi ô phố, giới hạn từ ranh giới đất vào là 15 m, tỷ lệ cây xanh là 60 % (gồm cây tầm trung, cây bụi và thảm cỏ)
- 3- Vùng trung tâm của ô phố, tỷ lệ cây xanh là 40 %
- 4- Đường và vỉa hè

**LEGENDS:**

- 1- Maisons avec jardins
- 2- Zone périphérique, 15 m à partir la limite du terrain, pourcentage d'espace vert: 60 % avec arbres, bosquets plantations herbes
- 3- Zone centrale, 40 espace vert.
- 4- Avenue

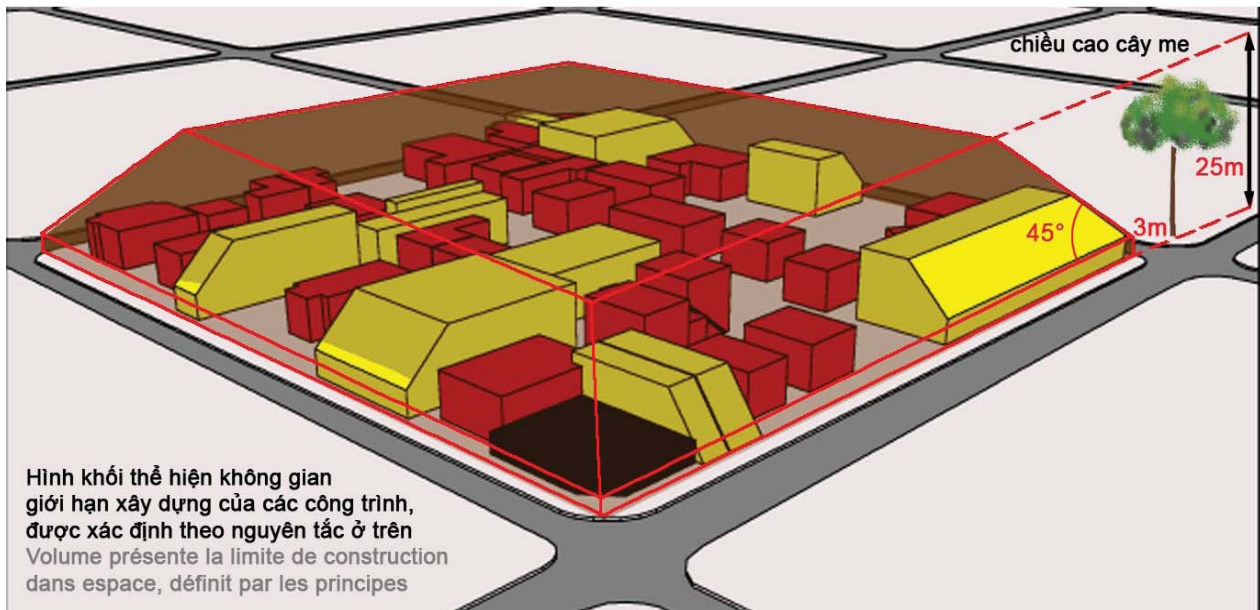
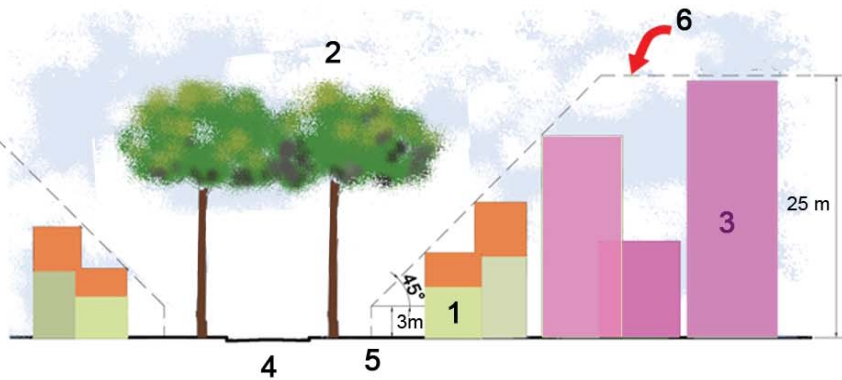


**CHI CHÚ:**

- 1- Kiến trúc với sân vườn
- 2- Cây me vỉa hè (cao 25 m)
- 3- Kiến trúc mới của vùng trung tâm.
- 4- Đường và vỉa hè
- 5- Giới hạn đất
- 6- Đường xác định giới hạn không gian xây dựng, chiều cao tối đa bằng cây me trưởng thành: 25m.

**LEGENDS:**

- 1- Maisons avec jardins
- 2- Tamarinier, 25 m de hauteur
- 3- Nouvelle architecture
- 4- Avenue
- 5- Limite du terrain
- 6- Gabarit (hauteur des tamariniers)



**ĐỀ XUẤT HƯỚNG DẪN THIẾT KẾ ĐÔ THỊ 3 : CÁC NGUYÊN TẮC**  
**ORIENTATION DES ETUDES D'URBANISME 3 : LES PRINCIPES**  
**FIG.30**



2006

## KHU HÀNH CHÍNH THÀNH PHỐ LONG XUYỀN

An Giang Việt Nam

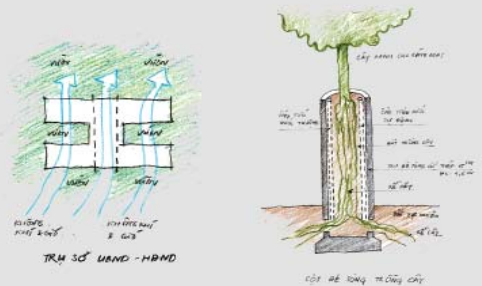
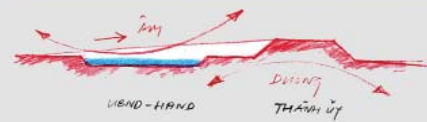
Thi thiết kế kiến trúc quốc tế | Giải 3

Diện tích nghiên cứu quy hoạch : 4,6 ha | Sàn xây dựng : 14.000 m<sup>2</sup>

Chủ đầu tư : UBND tỉnh An Giang

Tư vấn : V.S.O.P architectes

Chủ trì : Lê Sơn và Jacque-Emile Lecaron



ĐẠI SÁNH VỚI CÔNG ĐƠN HÌNH CUNG TRÒN





2007 - 2009

## THUNG LŨNG VÀNG

Phan Thiết Việt Nam

Resort và khách sạn nghỉ dưỡng

Diện tích qui hoạch : 2,4 ha | Sàn xây dựng : 17.000 m<sup>2</sup>

Chủ đầu tư : công ty cổ phần A&B

Tư vấn : CVI architects

Chủ trì : Lê Sơn và Trương Quang Minh









2010

# KHU DU LỊCH SINH THÁI GIA HÂN

Hòn Hèo Nha Trang Việt Nam

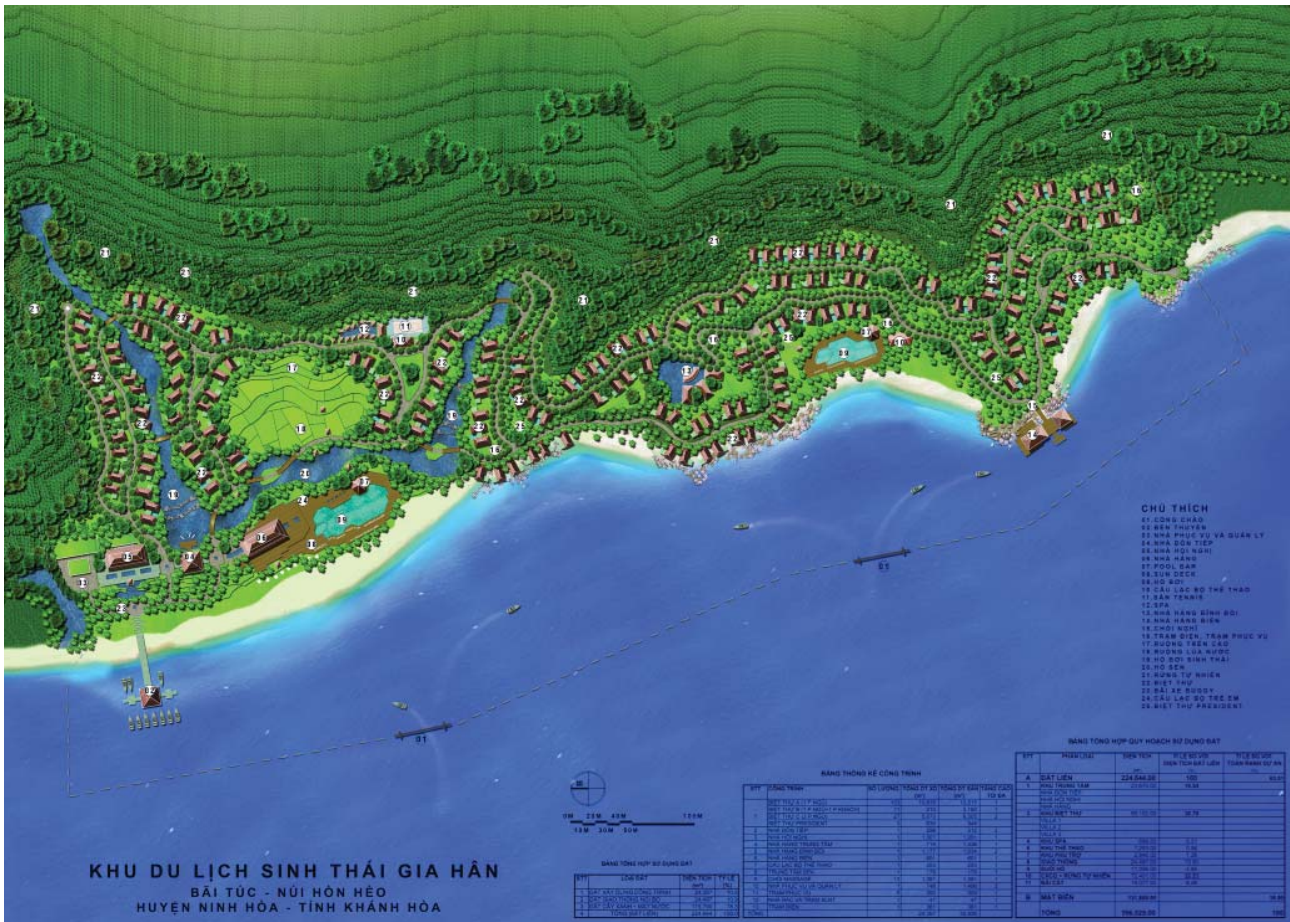
Quy hoạch chi tiết 1/500

Diện tích quy hoạch : 36 ha | Sàn xây dựng : 32.600 m<sup>2</sup>

Chủ đầu tư : công ty cổ phần Gia Hân

Tư vấn : CVI architectes

Chủ trì : Lê Sơn và Trương Quang Minh







2008

## OCEAN FRONT HOTEL 5 STAR - 8 VILLA

Nha Trang Việt Nam

Qui hoạch tổng mặt bằng và thiết kế kiến trúc + nội thất

Diện tích khu đất 12 ha | Sàn xây dựng : 32.600 m<sup>2</sup>

Chủ đầu tư : công ty TNHH Anh Nguyễn

Tư vấn : CVI architectes

Chủ trì : Lê Sơn và Trương Quang Minh





# CANTAVI RESORT & SPA

Long Hai Bà Rịa Vũng Tàu Việt Nam

Thiết kế qui hoạch tổng mặt bằng và phương án kiến trúc, cảnh quan

Diện tích khu đất 4 ha

Chủ đầu tư : công ty cổ phần phát triển nhà Daewon Thủ Đức

Tư vấn : CVI architectes

Chủ trì : Lê Sơn và Trương Quang Minh









2008

## RESORT ILE SUNG LAM

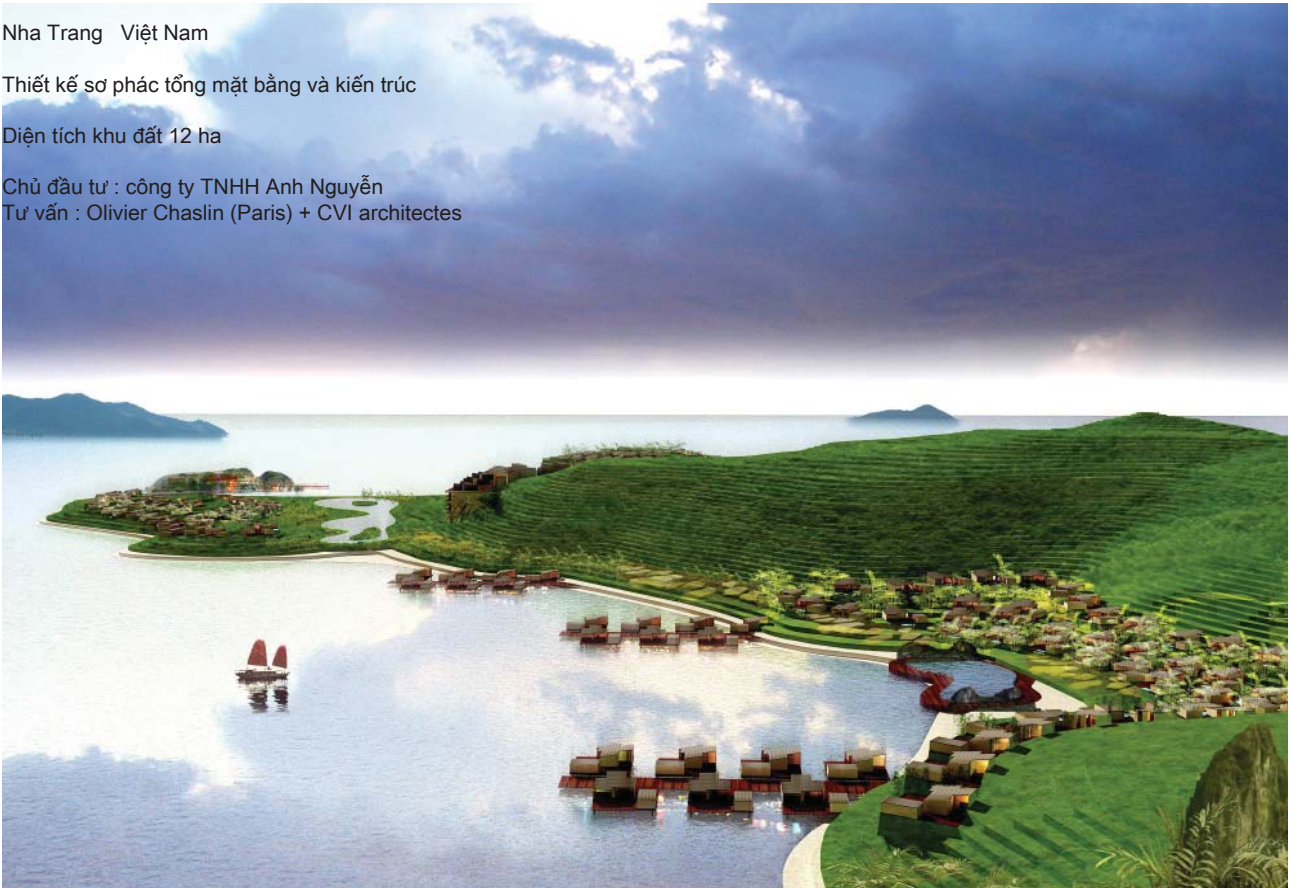
Nha Trang Việt Nam

Thiết kế sơ phác tổng mặt bằng và kiến trúc

Diện tích khu đất 12 ha

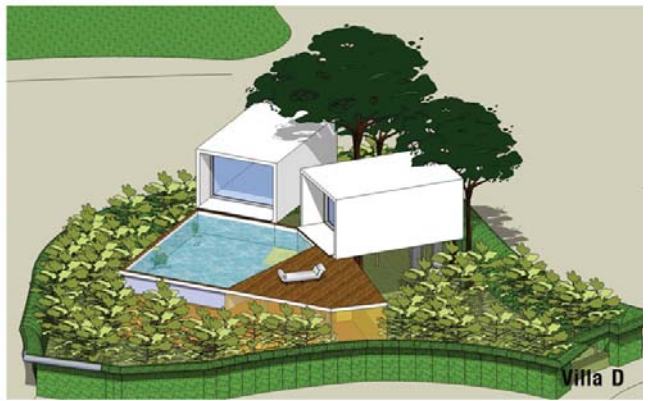
Chủ đầu tư : công ty TNHH Anh Nguyễn

Tư vấn : Olivier Chaslin (Paris) + CVI architectes





## RESORT LONG HẢI





2008

## RESORT MÓNG TÂY

Phú Quốc Việt Nam

Thiết kế sơ phác tổng mặt bằng và kiến trúc

Diện tích khu đất 4,5 ha

Chủ đầu tư : công ty TNHH Anh Nguyễn

Tư vấn : CVI architectes





2009

## KHÁCH SẠN 5 SAO 44 TRẦN PHÚ

Nha Trang Việt Nam

Thiết kế sơ phác kiến trúc và nghiên cứu khả thi

Diện tích khu đất 2 ha

Chủ đầu tư : Mai Linh Group

Tư vấn : CVI architectes

Chủ trì : Lê Sơn và Trương Quang Minh





2006

**TRƯỜNG QUỐC TẾ PHÁP - MARGUERITE DURAS**  
Quận 9, TP. HCM

Thi thiết kế quốc tế - giải 3

Diện tích khuôn viên 2 ha

Diện tích sàn xây dựng : 9.000 m<sup>2</sup>

Đào tạo từ mẫu giáo đến PTTH, bao gồm các khu :

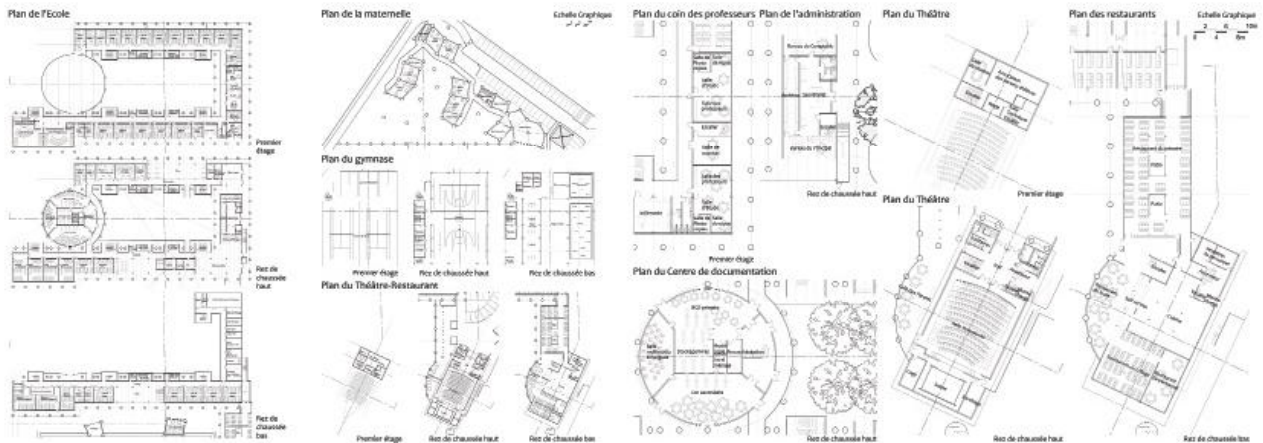
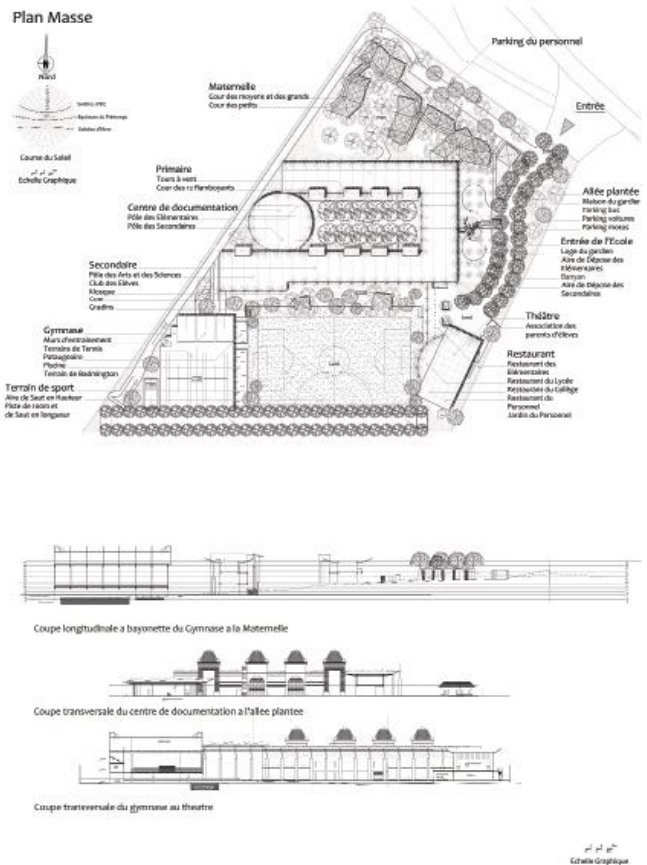
- Mẫu giáo : sảnh, 6 phòng học, 2 WC, 1 phòng thể dục, 1 phòng chơi.
- Cấp 1 : sảnh, 12 phòng học, 3 phòng chơi.
- Cấp 2 : 8 phòng học.
- Cấp 3 : 9 phòng học.
- Khu phụ trợ mẫu giáo và cấp 1 : 6 phòng (phòng học nhạc, máy tính, ngôn ngữ,...).
- Khu phụ trợ cấp 2-3 : 19 phòng (sảnh, phòng học nhạc, mỹ thuật, máy tính, ngôn ngữ, văn chương, khoa học, thí nghiệm, kỹ thuật và kho, câu lạc bộ học sinh,...).
- Thư viện : 8 phòng.
- Khu giáo dục thể chất : 9 phòng (phòng làm việc HLV, WC-thay đồ,...), và các sân bóng đá, tennis, hồ bơi, phòng thi đấu đa năng, các sân chơi theo lứa tuổi,...
- Hội trường đa năng 200 chỗ và các tiện ích phụ trợ.
- Khu hành chính : 15 phòng làm việc.
- Khu thầy cô : 6 phòng làm việc.
- Khu nhà ăn - bếp : 7 phòng.
- Khu kỹ thuật : 8 phòng.
- Khu đậu xe, sảnh, đường giao thông, vườn thực nghiệm...

Chủ đầu tư : Cơ quan quản lý giảng dạy pháp ngữ ở hải ngoại

- Bộ ngoại giao Pháp.

Tư vấn : V.S.O.P architectes

Chủ trì : Lê Sơn, Lecaron, Chaslin

































2013

## ZCB\_EHPAD ET LOGEMENTS

Quận 17 Paris Pháp

Căn hộ

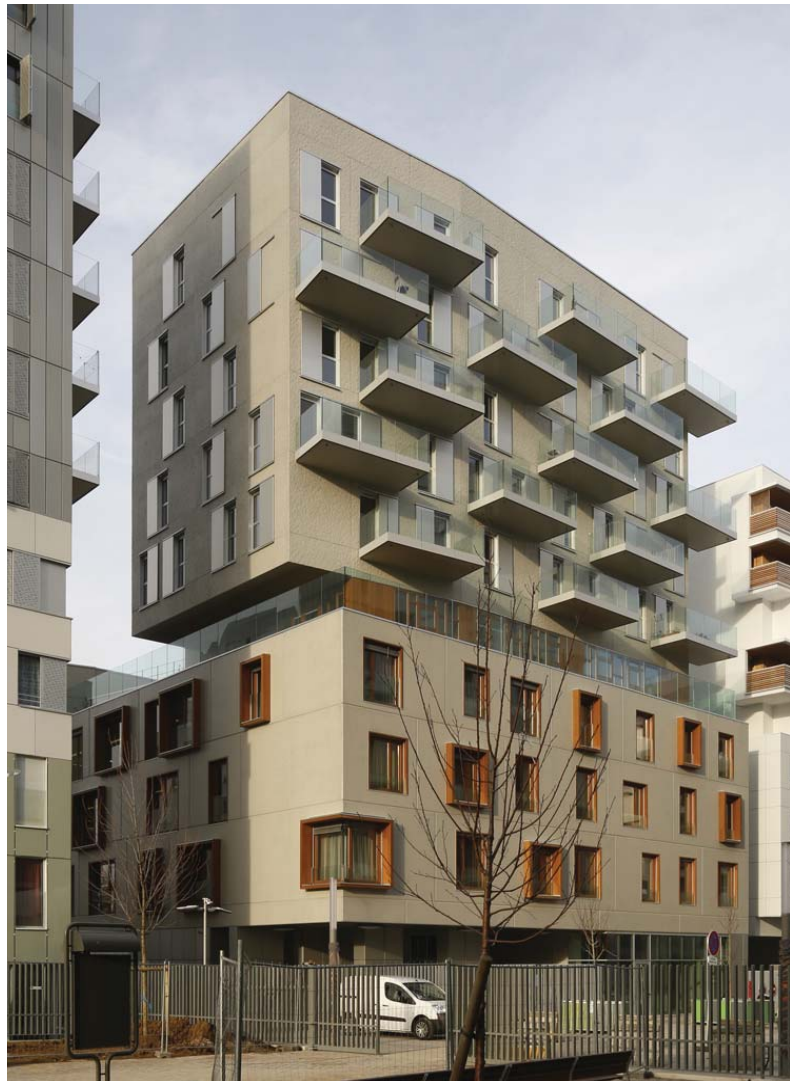
Diện tích xây dựng : 6000m<sup>2</sup> + 1300 m<sup>2</sup> sân vườn

Chủ đầu tư : Paris habitat OPH, PBA aménageur

Tư vấn : aasb, Sibat, Franck Boutté Consultants  
Batiss, DBG paysagiste, Paris

Chủ trì : Suzel Brout

Chủ nhiệm đồ án : Lê Sơn





2014

## RHR\_HÔTEL RÉSIDENCE MONTPARNASSE

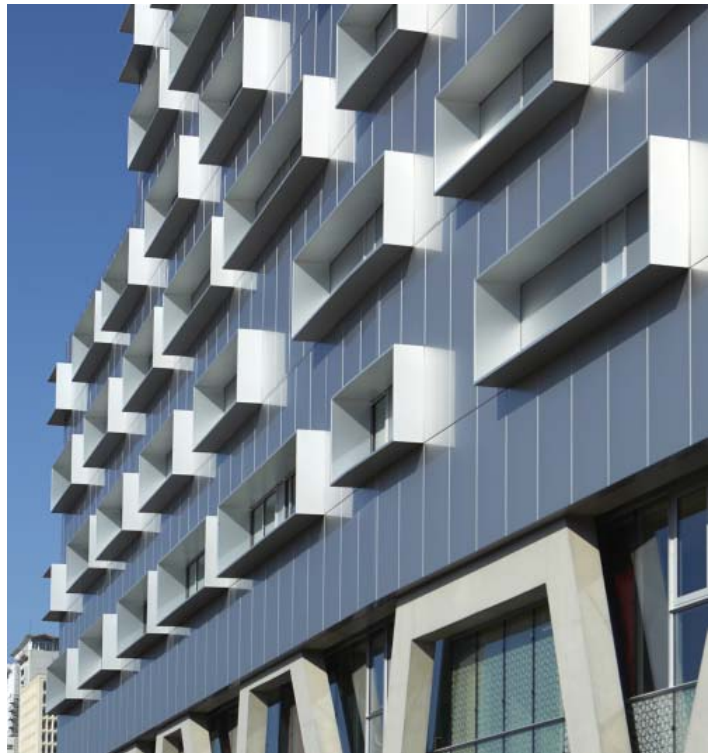
Quận 15 Paris Pháp

Khách sạn

Diện tích xây dựng : 4000m<sup>2</sup> + 1000 m<sup>2</sup> sân vườn  
Chủ đầu tư : espaces ferroviaires – SCI EF2R

Tư vấn : SBA, OTE, Franck Boutté consultants  
Gamba acoustique, Paris

Chủ trì : Suzel Brout  
Chủ nhiệm đồ án : Lê Sơn





2012

## RÉSIDENCE ÉTUDIANTE « MARGUERITE YOURCENAR »

Evry 91 Pháp

Căn hộ

Diện tích xây dựng : 6000m<sup>2</sup> + 1000 m<sup>2</sup> sân vườn

Chủ đầu tư : Groupe 3F / Crous

Tư vấn : SBA / Snc Lavalin / Neveux-Rouyer paysagiste, Paris

Chủ trì : Suzel Brout  
Chủ nhiệm đồ án : Lê Sơn





2011

## RÉSIDENCE DE JEUNES TRAVAILLEURS « DENIS DIDEROT »

Quận 12 Paris Pháp

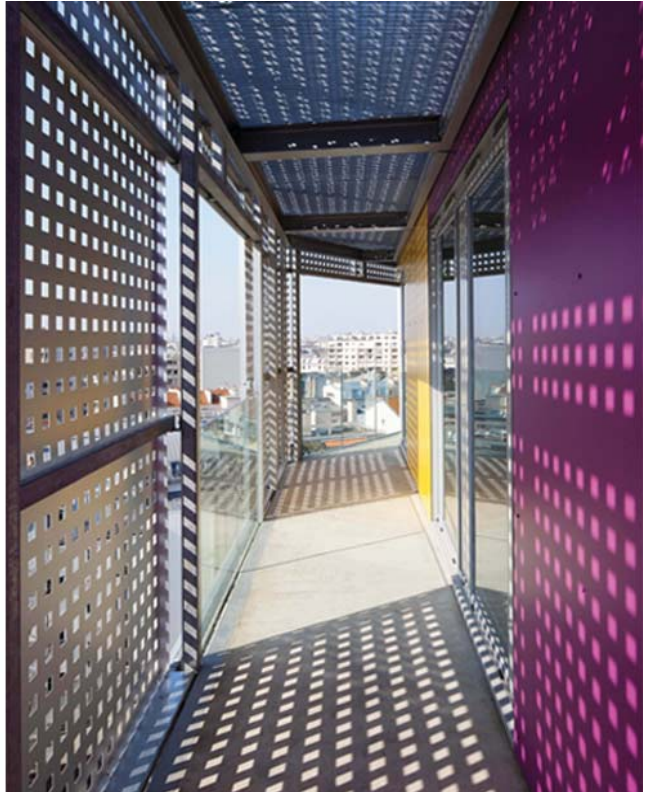
Căn hộ

Diện tích xây dựng : 4000m<sup>2</sup> + 1000 m<sup>2</sup> sân vườn

Chủ đầu tư : RIVP / ALJT

Tư vấn : SBA / Sibat / Neveux-Rouyer paysagiste, Paris

Chủ trì : Suzel Brout  
Chủ nhiệm đồ án : Lê Sơn





2003

**STRATE ECOLE DE DESIGN** ngoại ô Paris

trường tư hàng đầu của Pháp về thiết kế tạo mẫu  
công nghiệp - đặc biệt ô tô

Diện tích sàn xây dựng : 3.000 m<sup>2</sup>  
Gồm có giảng đường chính 200 chỗ, 13 phòng học,  
4 phòng máy tính, 5 xưởng thực hành, căn-tin, các  
phòng hành chính và phục vụ giảng dạy...

Chủ đầu tư : Strate Ecole de design  
Tư vấn : Lecaron Architecte  
Chủ trì : Lecaron  
Chủ nhiệm và thiết kế : Lê Sơn





2001

## STRATEGIE URBAINE

Thành phố Avallon Pháp

Diện tích nghiên cứu qui hoạch : 26,75 km<sup>2</sup>

Chủ đầu tư : Thành phố Avallon + ITC immobilier et territoire

Tư vấn : l'AUC, Paris

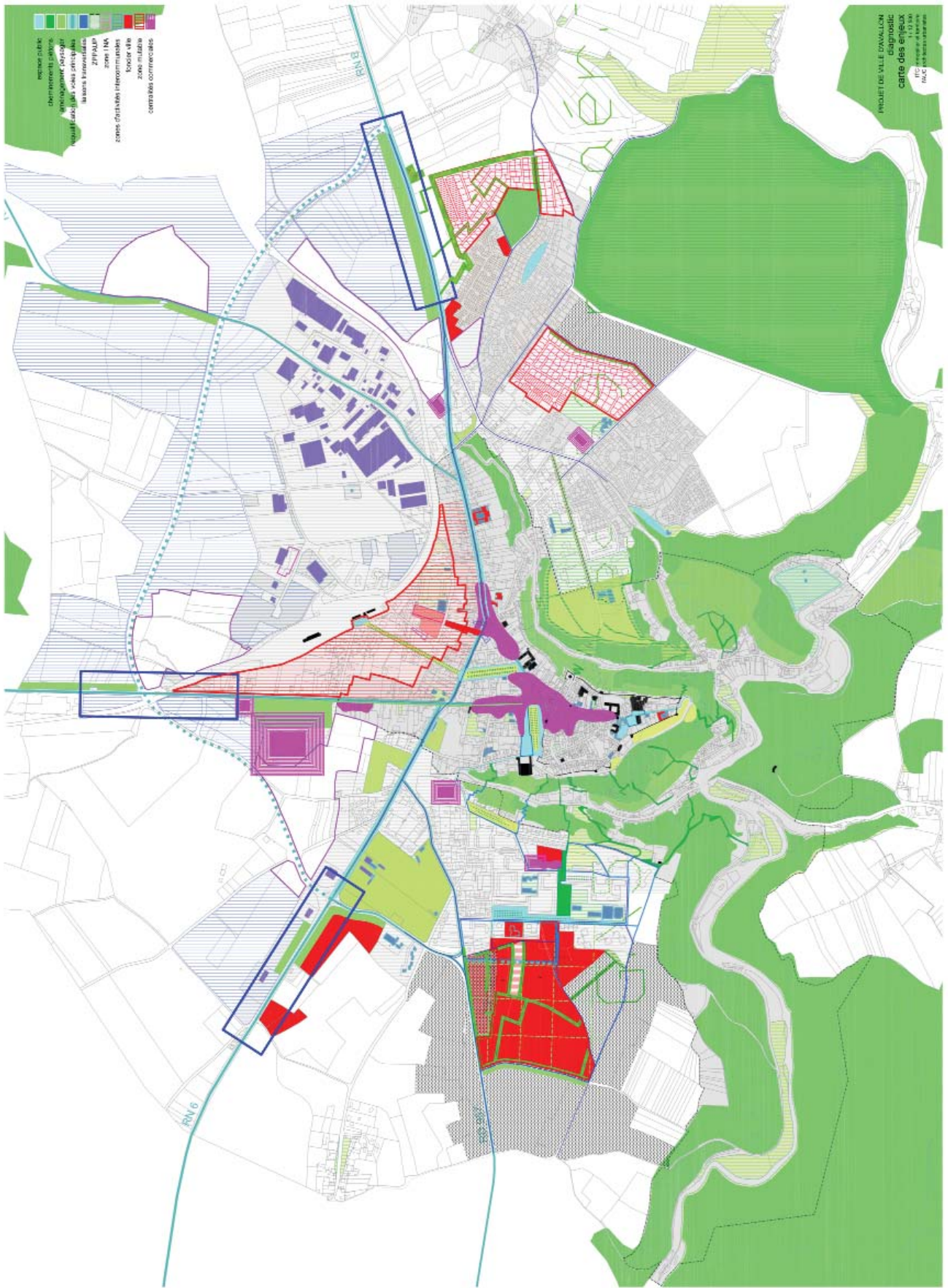
Chủ trì : Djamel Klouche

Chủ nhiệm đồ án : Lê Sơn

Thiết kế : Bernhard Pettig, Robert Helmholz, Lê Sơn









2002

## ÉTUDE DE DÉFINITION URBAINE

Verdi Opéra - Quận Grand'Mare - TP Rouen - Pháp

Diện tích nghiên cứu qui hoạch : 23,4 ha

Chủ đầu tư : Grand Projet de Ville de Rouen

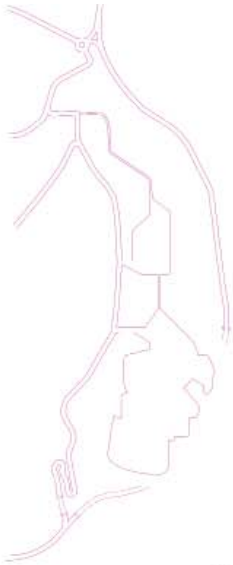
Tư vấn : l'AUC, Paris

Chủ trì : Caroline Poulin

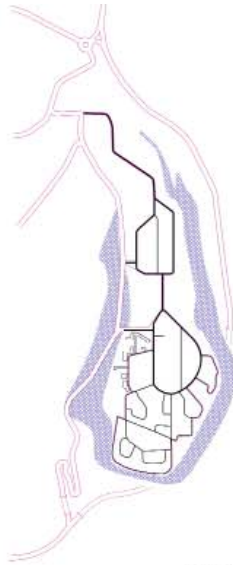
Thiết kế : Bernhard Pettig, Robert Helmholz, Lê Sơn







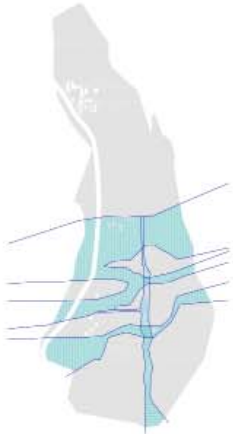
poches-accessibilité



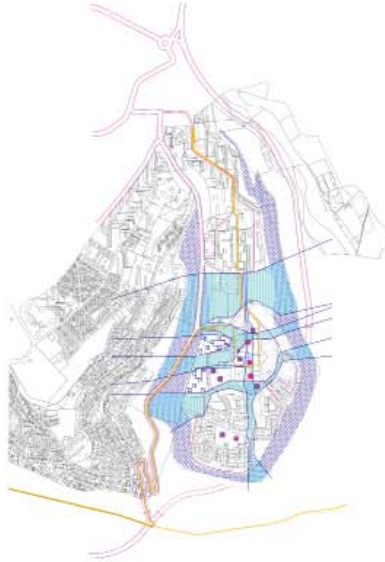
accessibilité-grand'mare



tracé et stations du TEOR



corridors



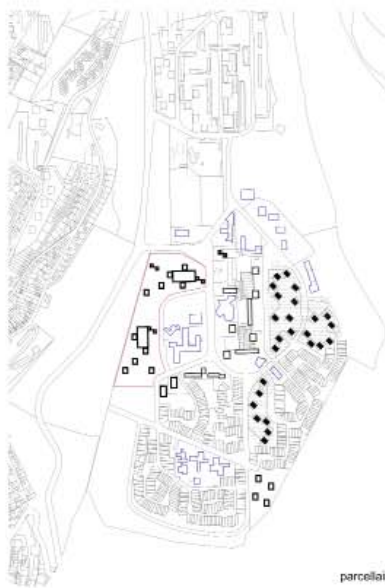
équipements / corridors / flux



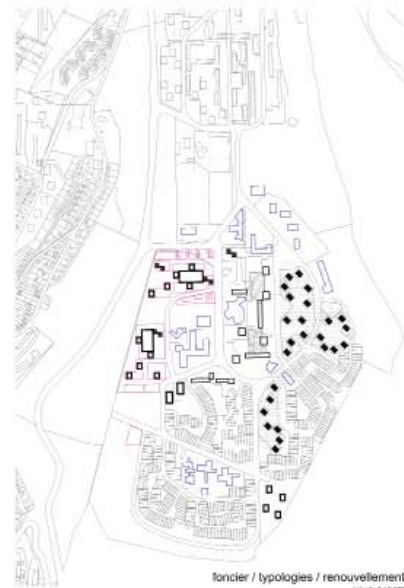
grands principes paysagers



foncier



parcellaire



foncier / typologies / renouvellement

GPV DE ROUEN - GRAND' MARE - QUARTIER VERDI OPERA  
**analyse des potentiels**  
 l'AUC  
 atelier d'urbanisme  
 Florence Mercier paysagiste







2002

## PLAN DE RÉFÉRENCE

Thành phố Wattlelos Pháp

Diện tích nghiên cứu qui hoạch : 13,63 km<sup>2</sup>

Chủ đầu tư : Lille Métropole Communauté Urbaine + Wattlelos

Tư vấn : l'AUC, Paris

Chủ trì : François Decoster

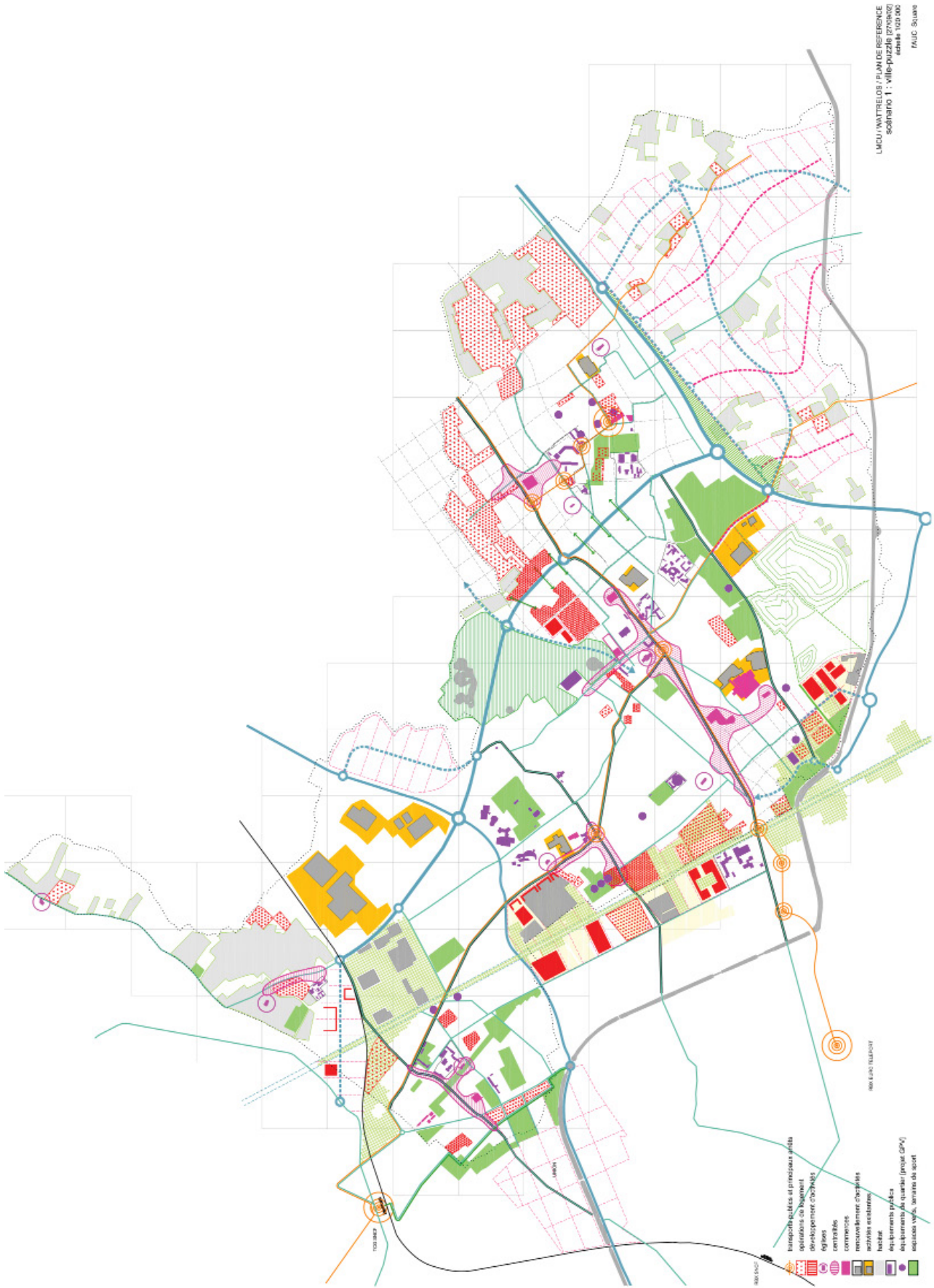
Thiết kế : Bernhard Pettig, Robert Helmholz, Lê Sơn













2002

## CONCOURS > LES COURTILLIÈRES

Thành phố Pantin Pháp

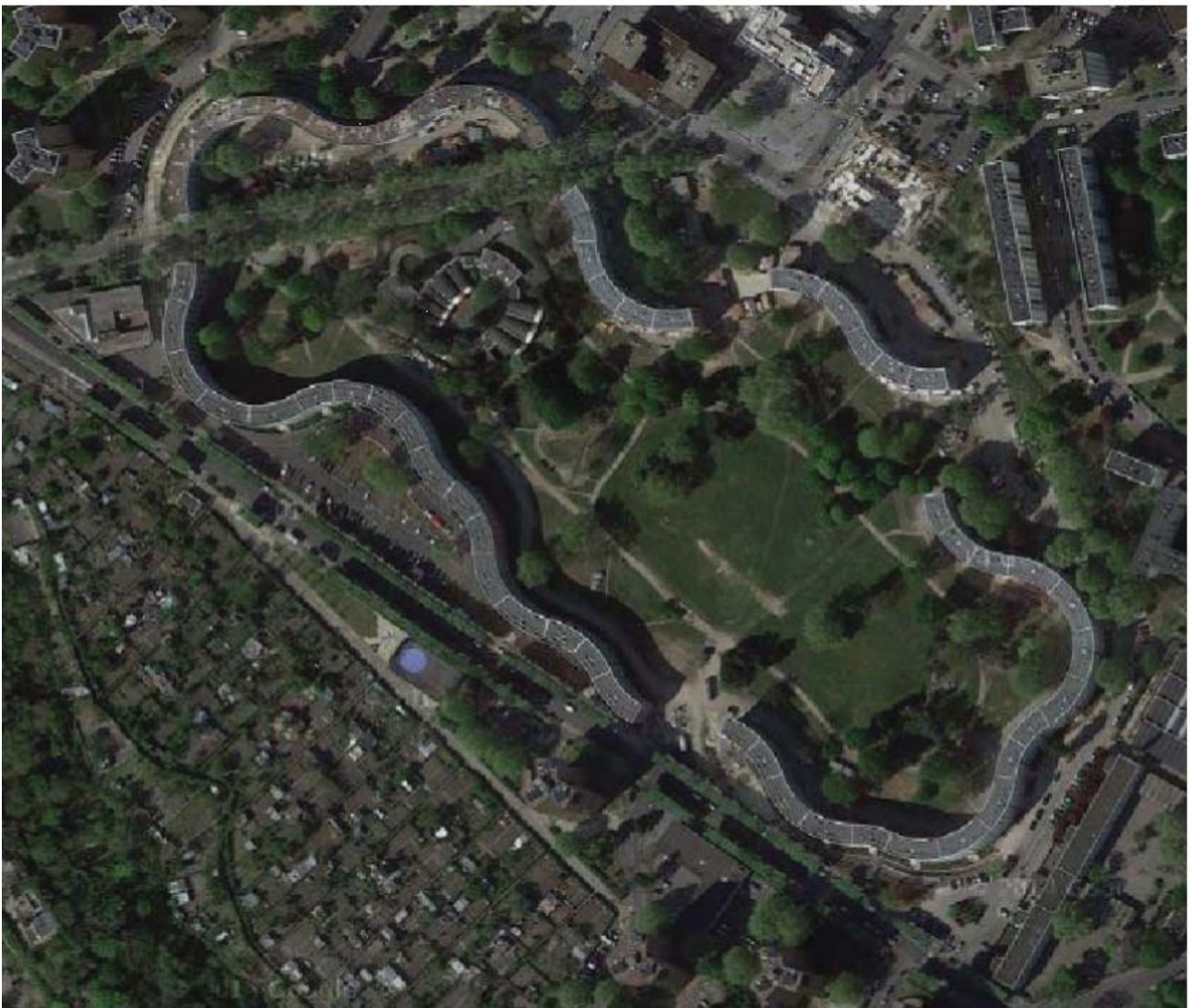
Diện tích nghiên cứu quy hoạch : 41,5 ha

Chủ đầu tư : Thành phố Pantin, ngoại ô Paris

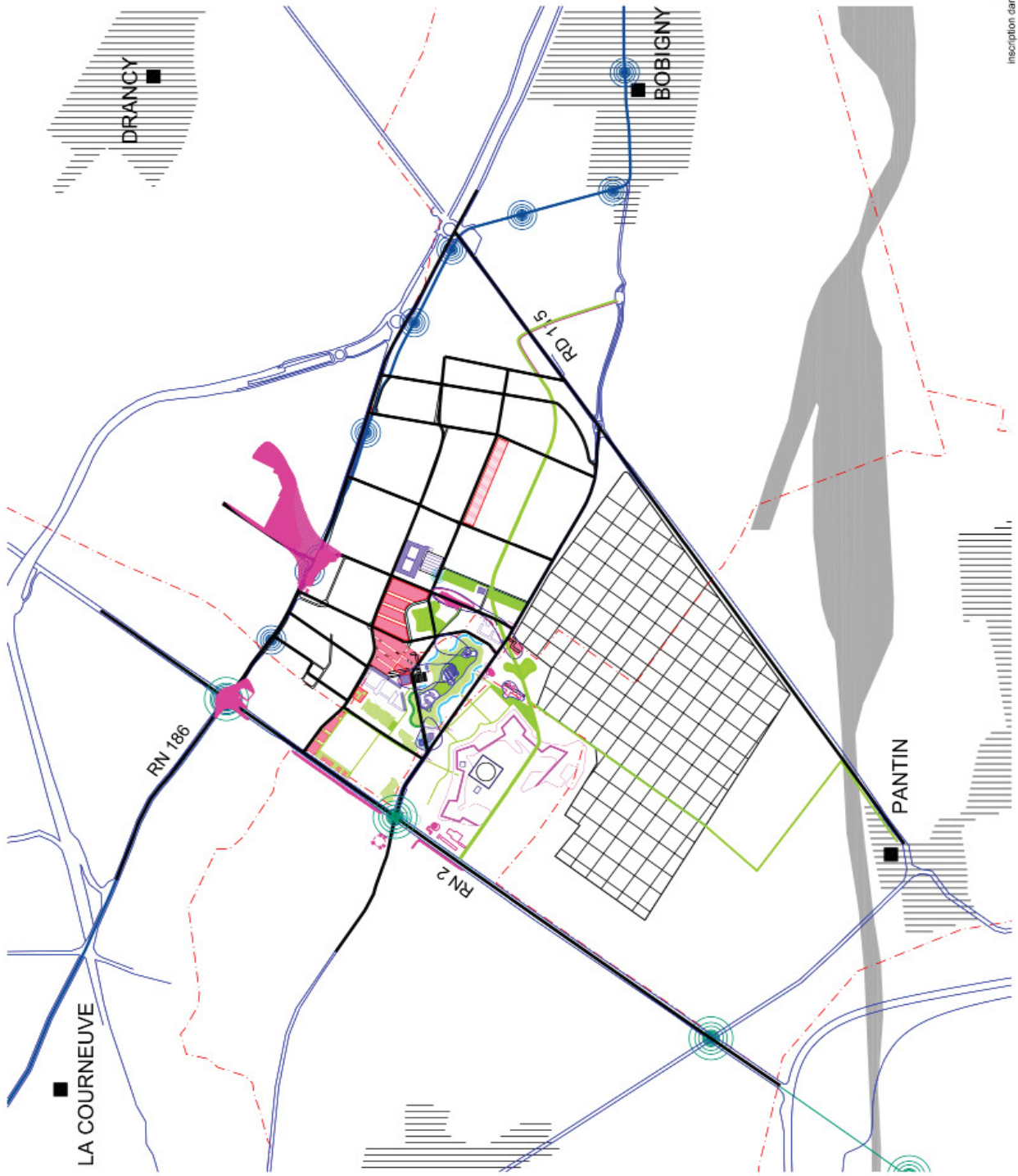
Tư vấn : l'AUC, Paris

Chủ trì : Djamel Klouche

Thiết kế : Bernhard Pettig, Robert Helmholz, Lê Sơn

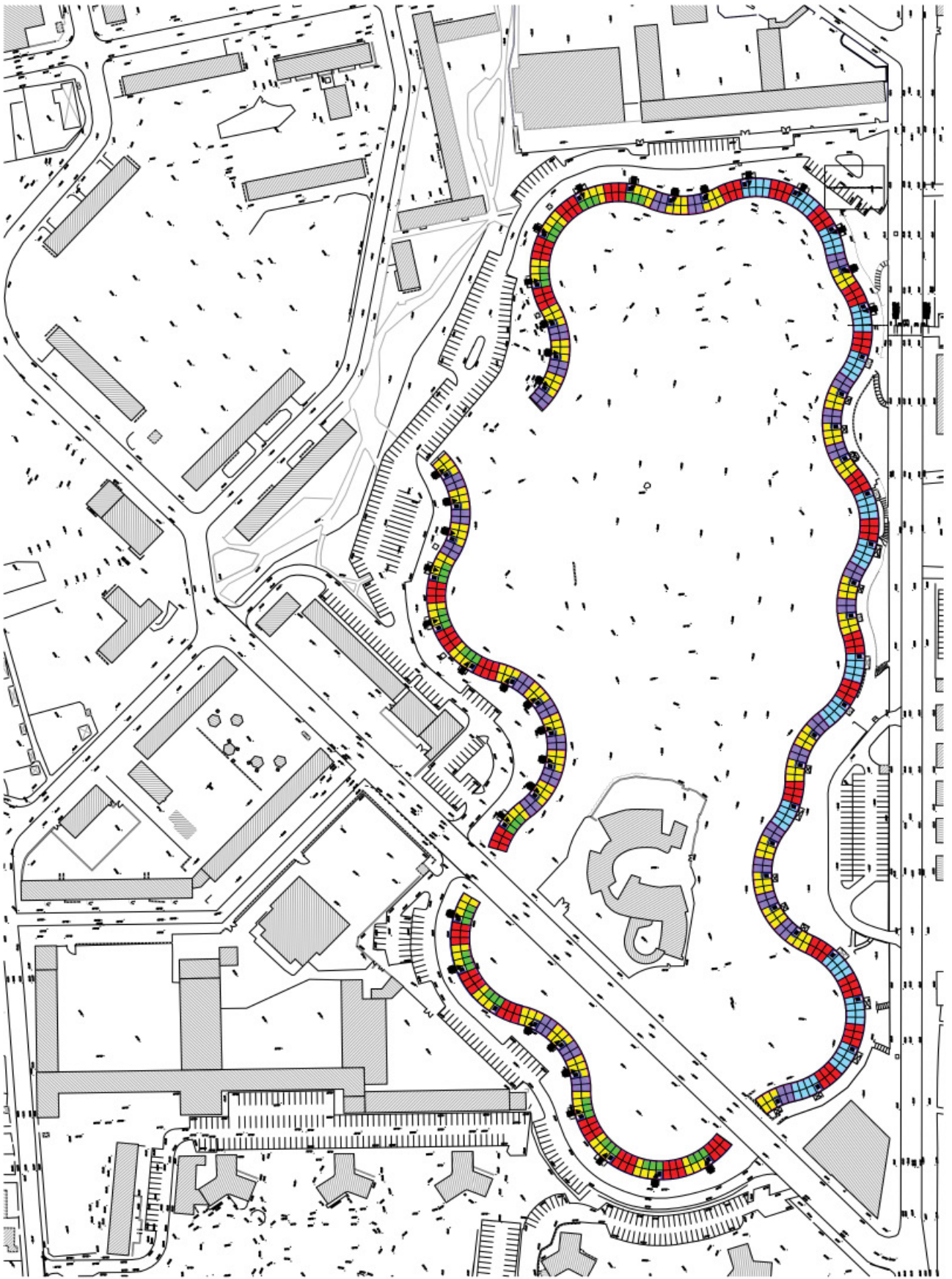






VILLE DE PANTIN LES COURTILLIÈRES  
Inscription dans un faisceau d'actes par arrêté  
du maire en date du 13/03/2020  
PANTIN / PANTIN - Mairie







2002

## RESTRUCTURATION URBAIN DU SECTEUR OUEST DU LUTH

Thành phố Genevilliers Pháp

Diện tích nghiên cứu qui hoạch : 38 ha

Chủ đầu tư : Thành phố Genevilliers, ngoại ô Paris

Tư vấn : l'AUC, Paris

Chủ trì : Djamel Klouche

Thiết kế : Bernhard Pettig, Robert Helmholz, Lê Sơn







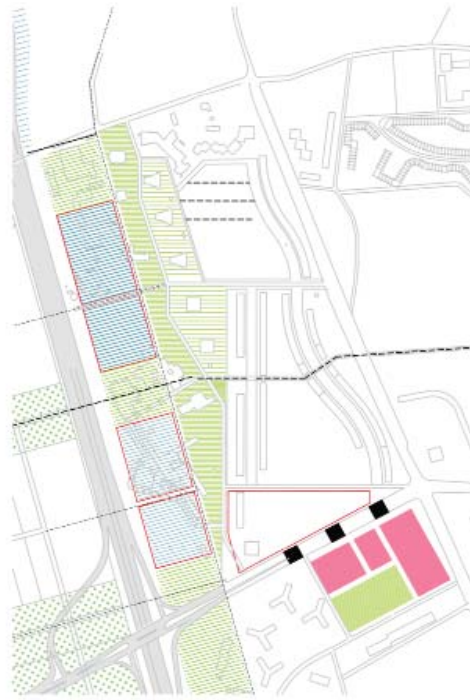
- 1 conservation/ valorisation des fragments  
 - architecture: logements/ façades/ halls  
 - stationnement souterrain, service résidentiel  
 - espace public  
 - pôle ouest: un nouveau fragment



- 2 flux / porosité sur le jardin intérieur étendu jusqu'à la RD19 [nouvelle logique est-ouest]



- 3 activation du potentiel des axes N15 et des nouveaux transports -> pas de concurrence entre les axes  
 - pôle ouest (culturel/loisirs): Métro + Tramway  
 - axe: connexions douces centre ville/ équipements scolaires/ vie de quartier (pas de transport commun) / services proximités et loisirs  
 - avenue du Luth - Métro: centralité quartier (commerces, équipements, services)



- 4 perspective de développement/ renouvellement à long terme:  
 ABB/ pot/ fringe nord de Asnières et Gennevilliers

VILLE DE GENNEVILLIERS  
 RESTRUCTURATION URBAINE DU SECTEUR OUEST DU LUTH  
 Schéma d'objectifs (09/04/2013)  
 échelle 1:5000  
 FAUC architectes associés







2001

## RENOUVELLEMENT URBAIN

Quận Madeleine TP Evreux Pháp

Diện tích nghiên cứu qui hoạch : 38 ha

Chủ đầu tư : Evreux ORU

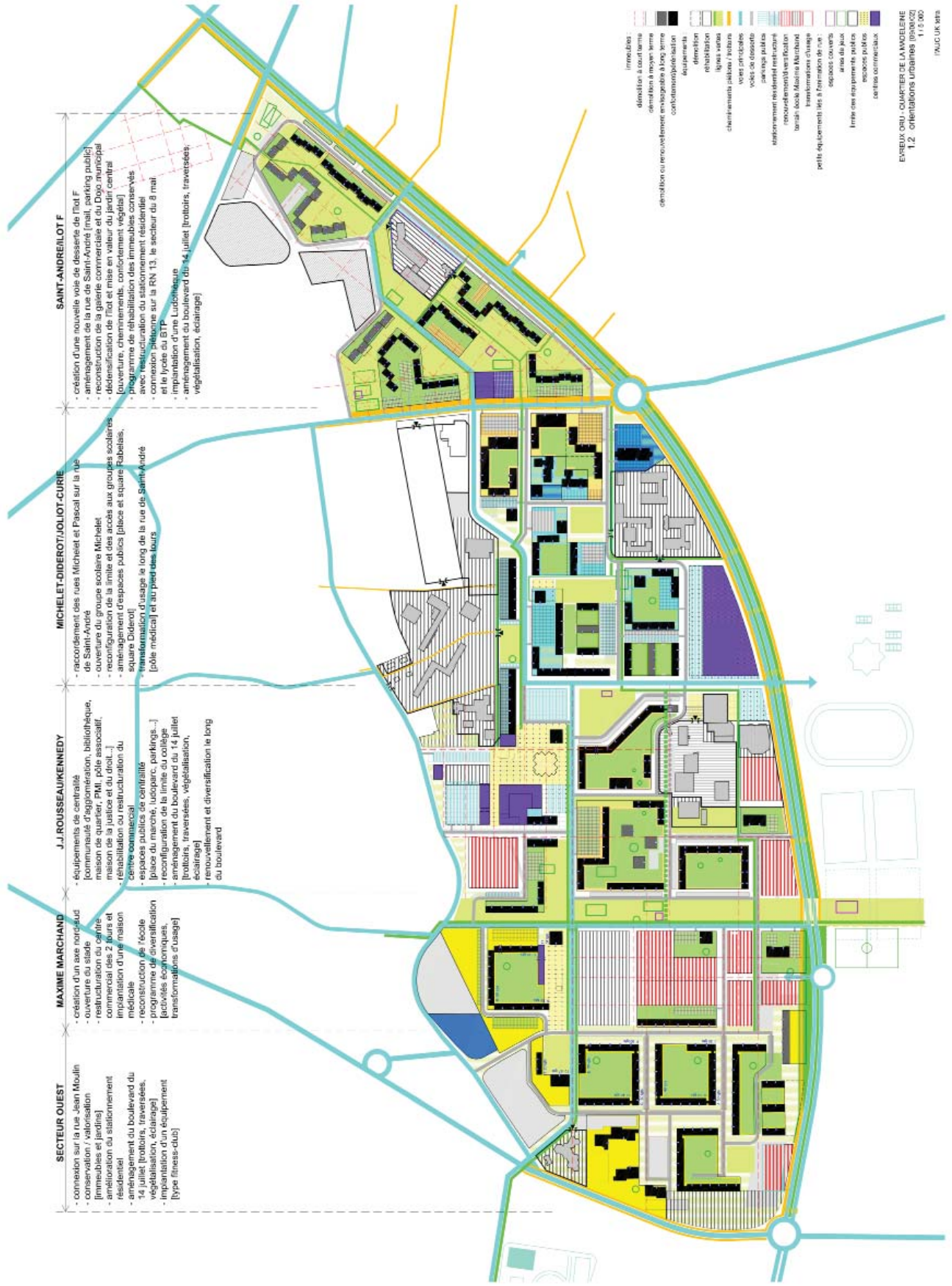
Tư vấn : l'AUC, Paris

Chủ trì : François Decoster

Thiết kế : Bernhard Pettig, Robert Helmholtz, Lê Sơn







EVREUX ORU - QUARTIER DE LA MADELEINE  
 1.2 - orientations urbaines (09/04/02)  
 1 / 10 00  
 PAVIC UR 1974